

ACCESS



Art.

Euro

Lectores de tarjetas y
teclados

55612



55612SS



55613



55613AL



55614

Sistema electrónico de gestión modular Stand - Alone

Para una puerta

Sistema electrónico de gestión independiente / serie para la conexión con 2 terminales de lectura (entrada/salida) como lectores de pases magnéticos, lectores de transpondedores o teclados de código

Caja de fijación en pared en ABS beige

Dimensiones de la caja: 240 x 150 x 48 mm

Distancia del terminal de lectura: hasta 10 m (disponible amplificador de señal para distancias mayores art. 55619)

Alimentación: con transformador exterior a 230 Vac/15 Vac – 20 VA (incluido de serie)

Alimentador interior con cargador de batería tampón

Salida de alimentación 12 Vac/12 Vdc – 1 A para cerraduras eléctricas

Bajo pedido batería compatible de 1,2 Ah – art. 00112

Contacto de salida con relé C./N.A./N.C. con tiempo de temporización de 1 a 99 s para accionamiento de la cerradura eléctrica

Entrada apertura por botón

Entrada N.A. para sensor de hoja

Entrada N.A. para bloqueo de códigos habilitados

Alarma activable mediante sensor de hoja para apertura forzada (desactivación desde el menú del software)

Gestión de 2000 usuarios con pases o códigos diferentes

Memorización de usuarios permanente en Eprom (retención mínima 10 años).

Importante: los datos contenidos en la memoria se pueden copiar y enviar a implementaciones de sistema eventuales.

Circuito Real Time Clock (RTC) para la gestión de la fecha y la hora

Display LCD 16 x 2 retroiluminado para la programación y la visualización de los estados operativos del sistema.

Teclado con LCD incorporado (o a distancia) con 4 teclas para la programación con las funciones de:

Up – Down – Program – Enter

Línea serie RS-232/485 para la conexión a PC o a impresora de serie (para descargar los eventos registrados en la memoria).

- Posibilidad de memorizar pases magnéticos codificados en 2º pista ya existentes como por ejemplo tarjetas de crédito, tarjetas de identificación fiscal o pases pertenecientes a otros sistemas de control de accesos con estándar ISO 2 (si se conecta a un lector de pases art. 55613 ó 55613AL pedido a parte). Lectura máxima de los primeros 10 caracteres.

- Posibilidad de memorizar transpondedores TAG en emulación ISO2 (si se conecta al lector de transpondedores art. 55614 pedido a parte).

- Posibilidad de memorizar códigos PIN en emulación ISO2 (si se conecta al teclado de código art. 55612SS pedido a parte).

Posibilidad de conexión a 1 ó 2 teclados de las series 55612/55612SS o a 1 ó 2 lectores de pases art. 55613/55613AL o a 1 ó 2 lectores de transpondedores art. 55614.

Funciones:

Programación de menús desde el teclado

Acceso a programación mediante código Master

Programación pases / transpondedores / códigos siempre habilitados

Programación de 3 franjas horarias diferentes para cada usuario

Limitación de los usuarios por 1 día de la semana (seleccionable)

Programación de pases por entradas

Registro de usuarios con fecha de caducidad

Borrado de usuarios con título

Borrado de usuario sin título

Borrado general de lista de usuarios

Ajuste de la hora actual

Ajuste de la fecha actual

Selección de tiempo de apertura de la cerradura

Selección Anti Pass-Back

Selección configuración de alarma

Selección configuración bloqueo de lectores

Lista de usuarios

Impresión directa de los últimos 200 eventos en PC mediante el software específico.

55611

55611B

Con teclado de programación incorporado

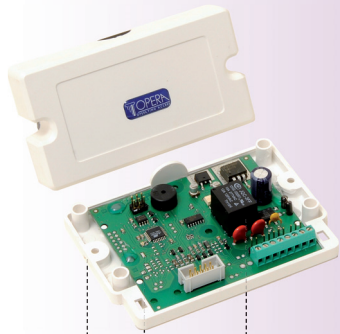
Sin teclado de programación (pedido a parte art. 55618)

355,00

286,00

Art.

Euro



56611

Sistema electrónico de gestión modular Stand - Alone

Circuito electrónico en caja de ABS de color blanco
 Dimensiones de la caja en mm: 111 x 72 x 29
 Alimentación: 12 - 18 Vac/dc
 Corriente absorbida: 100 mA en stand-by / 130 mA con relé activo
 Contacto en salida con temporización de 0,5 a 25 s para el control de apertura de la cerradura
 Hasta 500 pases con banda magnética o transpondedores o códigos (formados por 1 a 10 cifras) memorizables
 Memorización mediante pase, transpondedor o código de habilitación
 Borrado mediante pase, transpondedor o código de borrado (si se posee el gestor del sistema). En caso de tener que borrar un pase que se haya perdido se tendrá que utilizar el borrado total y sucesivamente se tendrán que volver a memorizar los pases habilitados
 Borrado de códigos: sencillo (si se posee un pase o código) o total
 Suministro de 4 códigos Master (si se utiliza con el art. 55612 ó 55612SS) o 4 pases (si se utiliza con el art. 55613 ó 55613AL) o 4 transpondedores (si se utiliza con el art. 55614):
 nº 1 programación
 nº 1 borrado sencillo
 nº 1 borrado total
 nº 1 regulación del tiempo de activación del relé

Conectable a un teclado serie 55612 ó 55612SS o a 1 lector de pases art. 55613 ó 55613AL o a un lector de transpondedores art. 55614
 Entrada para botón de apertura desde el interior
 Relé con contactos C./N.A./N.C. para la apertura de la cerradura eléctrica

115,00

Lectores de tarjetas y
teclados

55612



55612SS



55613



55613AL



55614

Aplicación: sistema stand-alone para el control de accesos. Permite memorizar códigos o tarjetas de usuario gestionadas directamente por el usuario a través de las tarjetas de habilitación y borrado. Instalación y programación sencillas, se puede utilizar para activar una cerradura eléctrica o una motorización.

	Art.	Euro
	<p>Teclado de código Cuerpo caja en ABS, dimensiones: 129 x 46 x 30 mm Teclado de 10 teclas numéricas más un botón de Enter Película de membrana de policarbonato, teclas convexas de efecto táctil Zumbador interior para la señalización en caso de presión de la tecla Alimentación y comandos: con sistema electrónico art. 55611 y 56611 Led bicolor rojo/verde para la señalización del estado operativo Conexión con la centralita: en TTL de emulación ISO2 Contacto tampoer de anti-manipulación (activo en art. 55611) Códigos disponibles con formatos de 1 a 10 cifras Caja en ABS gris oscuro Caja en ABS con acabado cromado satinado Paquete: con 10 metros de cable flat para conectar el teclado y la centralita</p> <p>55612 55612CR</p>	<p>150,00 150,00</p>
<p>Novedad</p> 	<p>Teclado de código anti-vandálico Cuerpo del frontal y teclas en acero inoxidable, 94 x 73 x 4,5 mm (de encajar: 4,5 mm) compatible con el propio cárter de sobreponer art. 05612 Teclado de 10 teclas numéricas retroiluminadas de color amarillas más un botón de Enter Grado de protección IP 65 para el funcionamiento a la intemperie Zumbador interior para la señalización en caso de presión de la tecla Alimentación y comandos: con sistema electrónico art. 55611 y 56611 Led rojo/verde para la señalización del estado operativo Conexión con la centralita: en TTL de emulación ISO2 Paquete: con 10 metros de cable flat para conectar el teclado y la centralita</p> <p>55612SS</p>	<p>230,00</p>
	<p>Lector de pases magnéticos Lector de banda magnética en ABS de color negro Base de aluminio anodizado plata (negro bajo pedido) Dimensiones: 140 x 40 x 34 mm Alimentación y comandos: con sistema electrónico art. 55611 y 56611 Led rojo/verde para la señalización del estado operativo Conexión con la centralita: en TTL estándar ISO2 Paquete: con 10 metros de cable flat para conectar el lector y la centralita</p> <p>55613</p>	<p>171,00</p>
	<p>Lector de pases magnéticos antivandálico Lector de banda magnética en ABS de aluminio anodizado plata Dimensiones: 68 x 29 x 30 mm Alimentación y comandos: con sistema electrónico art. 55611 y 56611 Led rojo/verde para la señalización del estado operativo Conexión con la centralita: en TTL estándar ISO2 Paquete: con 10 metros de cable flat para conectar el lector y la centralita</p> <p>55613AL</p>	<p>195,00</p>
	<p>Lector de transpondedor Cuerpo caja en ABS de color gris oscuro con película frontal de policarbonato Dimensiones: 129 x 46 x 30 mm Alimentación y comandos: con sistema electrónico art. 55611 y 56611 Distancia de lectura del transpondedor: 30 mm (art. 55616T y 55616W) - 100 mm (art. 55616) Led bicolor rojo/verde para la señalización del estado operativo Conexión con la centralita: en TTL de emulación ISO2 El transpondedor está basado en el funcionamiento de tarjetas con formato TAG Paquete: con 10 metros de cable flat para conectar el lector y la centralita</p> <p>55614</p>	<p>125,00</p>
	<p>Tarjeta magnética Pase para usuario codificado en 2º pista estándar ISO2 Se ha de utilizar con el lector de pases art. 55613 y 55613AL Banda magnética 300 OE Serigrafía OPERA en cuatricromía Dimensiones: 86 x 54 x 0,8 mm</p> <p>55615</p>	<p>4,20</p>
	<p>Transpondedor Transpondedor para usuario codificado, basado en la operatividad de 125 KHz Se ha de utilizar con el lector de transpondedor art. 55614 Formato pase de color blanco dimensiones: 86 x 54 x 0,8 mm Formato portallaves de color gris dimensiones: 40 x 31 x 4 mm Formato pulsera de muñeca de plástico transparente, dimensiones: 240x13 mm</p> <p>56616 56616T 56616W</p>	<p>4,20 6,50 17,50</p>

Art.		Euro
	<p>Teclado de programación</p> <p>Caja en ABS de color blanco Dimensiones de la caja: 111 x 72 x 29 mm Distancia del terminal de lectura: hasta 6 m Alimentación: con sistema electrónico art. 55611B Display LCD 16 x 2 retroiluminado para la programación y la visualización de los estados operativos del sistema Teclado de 4 teclas de programación con las funciones de: Up – Down – Program – Enter Conexión con el art. 55611B mediante plug de 6 polos</p> <p>Aplicación: este teclado de programación se debe utilizar con el sistema electrónico Multilink art. 55611B. Permite programar desde un único teclado uno o más sistemas instalados.</p> <p>Paquete: teclado y cable plug de 6 m de longitud.</p>	<p>183,00</p>
	<p>Amplificador de señal</p> <p>Caja de ABS de color negro Dimensiones de la caja: 78 x 39 x 20 mm Dimensiones del circuito: 60 x 32 x 12 mm Conexión mediante conector flat de 10 polos y conector de tornillo</p> <p>Aplicación: el amplificador permite poder alejar el lector de pases / transpondedores o el teclado de códigos del sistema electrónico Multilink y Minilink en ulteriores 30 m. Se aconseja la utilización del amplificador de señales cuando el sistema electrónico tenga que colocarse a una distancia mayor de 10 m del lector.</p>	<p>55,00</p>
	<p>Circuito de prolongación de cable flat a cable multipolar</p> <p>Caja en ABS de color negro Dimensiones de la caja: 78 x 39 x 20 mm Dimensiones del circuito: 60 x 32 x 12 mm Conexión mediante conector flat de 10 polos y conector de tornillo</p> <p>Aplicación: el circuito de prolongación permite poder utilizar el cable multipolar para la conexión entre el lector y el sistema electrónico Multilink y Minilink con el fin de facilitar el paso del cable al interior de las conducciones.</p>	<p>42,00</p>
	<p>Cárter de sobreponer para teclado con código antivandálico</p> <p>Cárter de aluminio esmaltado de color plata Dimensiones de la caja: 104 x 80 x 30 mm</p> <p>Aplicación: cárter de sobreponer para la fijación del teclado de código art. 55612SS</p>	<p>44,00</p>

	Art.		Euro
	55620	<p>Mini impresora portátil de eventos para Multilink</p> <p>Impresora térmica Dimensiones en mm: 146 x 88 x 65 Alimentación: 230 Vac (alimentador exterior a 12 Vdc) Opción: con 5 pilas recargables tamaño AA Potencia absorbida: 510 mA medio - 2A de pico máx. Interruptor ON/OFF de encendido Led indicador de impresora en ON Botón Feed de avance papel Corte manual del papel Impresión en 16 columnas en papel común Anchura del papel 58 mm +/- 0,5 mm (diámetro 40 mm máx.) Interfaz estándar serie RS-232</p> <p>Aplicación: impresión de los eventos memorizados para el sistema de control de accesos art. 55611</p> <p>Paquete: incluye alimentador de red Plug-in 230 Vac - 12 Vdc</p>	540,00
	55622	<p>Software Downloader para Multilink</p> <p>Programa software con CD auto-instalador para descargar directamente en el PC los eventos presentes en la memoria del Multilink, mediante la línea serial RS-232.</p> <p>Cuando se activa la petición de descarga de eventos en el PC, el software crea un archivo y lo nombra automáticamente con la fecha del día en que se solicitó la descarga.</p> <p>Si la conexión entre Multilink y el PC se mantiene activa, cada fase quedará registrada directamente en el archivo y monitoreada en el PC.</p> <p>En el monitor se indicarán:</p> <ul style="list-style-type: none"> - Fecha y hora del evento - Código del usuario - Tipo de operación realizada (entrada, salida, pase fuera de la franja horaria, etc. <p>Aplicación: programa de descarga de eventos memorizados para el sistema de control de accesos art. 55611.</p>	320,00

Art.

Euro



55640

3.500,00

Lector de tarjetas magnéticas

Versión de introducción

Lector de introducción manual
Frontal de aluminio anodizado plata con display LCD retroiluminado
indicador del estado operativo
Dimensiones del frontal: 200 x 105 x 5 mm
Dimensiones interiores: 70 x 65 x 95 mm (profundidad interior máx.
100 mm)
Alimentación: por centralita de gestión a distancia

Pista de lectura: 2° y 3° ISO - Bancomat, Visa, Top Card, Prevident
Card, Eurocard, Carta Si, Mastercard, Eurocheque, Bancamericard,
Bancoposta, American Express.

Sistema electrónico de gestión local Self-Service

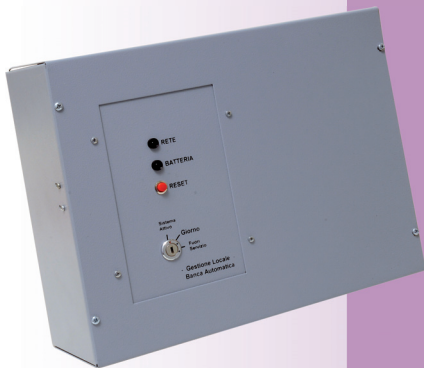
Sistema electrónico para local Self-Service de Cajero Automático con
microprocesador.
Sistema electrónico de gestión en caja de fijación en pared metálica
inspeccionable.
Dimensiones: 340 x 270 x 120 mm
Alimentación: 29 Vac de transformador exterior (incluido en el equipo)
Transformador de alimentación 230 Vac / 29 Vac
Alimentador interior switching 12 Vdc / 1,8 A con circuito de control y
carga de batería tampón
Predisposición para batería de 12 Vdc / 6,5 Ah

Panel frontal con:

Led de presencia de red
Led de batería casi agotada
Botón de reset central y lector
Selector de llave con 3 posiciones para las selecciones de Sistema
activo / Día / Fuera de servicio
Tiempos operativos de desbloqueo puerta, tiempo de operación y
preaviso al usuario, ya programados de manera estándar
Entrada N.A. para el botón de reactivación del tiempo
Entrada N.C. para el sensor anti-malestar
Entrada N.A. para habilitación al código ABI
Salida amplificada para la conexión al altavoz
Gestión de la síntesis vocal interna
Gestión de la alarma anti-malestar
Contacto de salida para la gestión de un dial telefónico
Contacto de apertura cerradura: relé C./N.A./N.C. (seleccionable)
programable a 2 ó 15 s
Entrada N.A. para sensor de hoja
Incluye lógica de gestión para cerradero eléctrico de seguridad serie
346, 348.

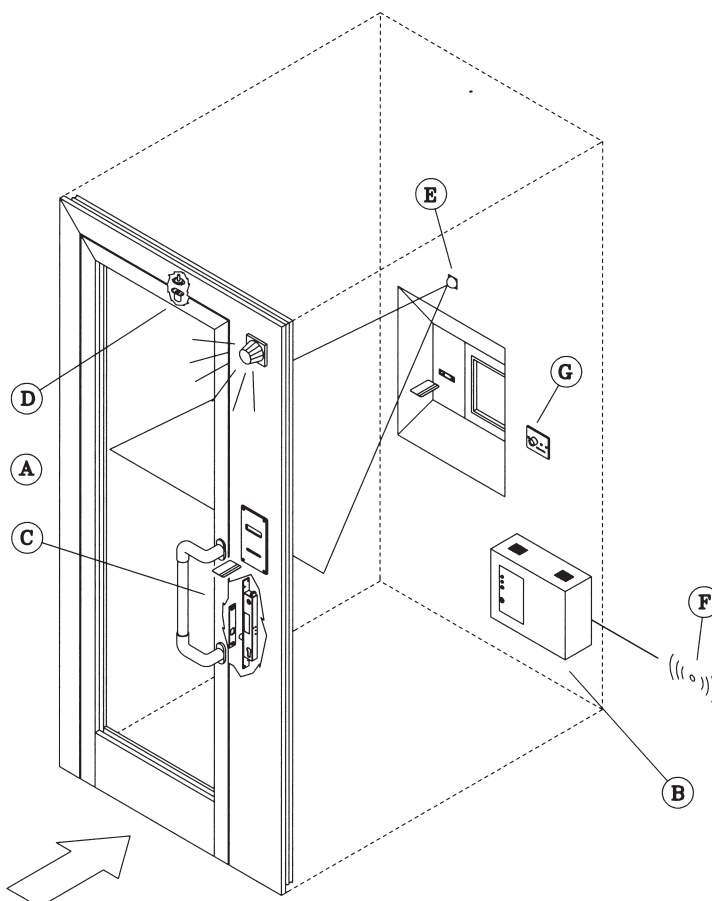
Aplicación: lector de tarjetas Bancomat y tarjetas de crédito para la
apertura de la puerta del local del cajero automático, con centralita
para la gestión de las temporizaciones de ejercicio y de alarmas anti-
malestar.

Bajo pedido: identificación de un específico código ABI para la
apertura a través de la tarjeta del banco de pertenencia.
Programa especial para la gestión de una puerta de apertura automá-
tica motorizada (por ej. puerta corredera).



	Art.		Euro
	05647	Pulsador de reactivación del tiempo Pulsador de color rojo con contacto N.A. Frontal ABS negro Dimensiones: 100 x 30 x 29 mm Led rojo de indicación de puerta abierta El pulsador está predispuesto para poder montarse en una caja de tipo Ticino 503	73,00
	05648	Altavoz Altavoz de sobreponer en caja de ABS de color blanco para la conexión a la síntesis vocal Dimensiones: 118 x 87 x 86 mm Potencia: 20 W / 4 ohm	53,00
	05650	Cárter en dosel Cárter en dosel de acero esmaltado negro para la aplicación exterior del lector art. 55640 Dimensiones: 205 x 112 x 110 mm	160,00

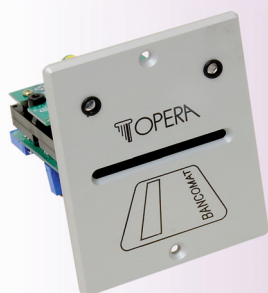
- A) Lettore Bancomat
- B) Unita' di gestione locale
- C) Elettroserratura
- D) Sensore magnetico
- E) Sensore infrarosso
- F) Comando per combinatore telefonico
- G) Pulsante di rilancio tempo





Novedad

Art.		Euro
	<p>Lector de tarjetas magnéticas <i>Versión de banda magnética</i></p> <p>Lector de banda magnética con led rojo y verde indicador de los estados operativos Versión en ABS dimensiones: 160 x 44 x 36 x 20 mm (profundidad interior) Versión de aluminio anodizado dimensiones: 68 x 29 x 30 mm Sistema electrónico de gestión a distancia Alimentación: 12 Vdc Absorción de corriente: 50-100 mA Contacto de apertura cerradura: a relé C./N.A./N.C. (seleccionable) programable a 2 u 8 s Entrada N.A. para sensor de hoja Contacto N.A. para botón de apertura Incluye lógica de gestión para cerradero eléctrico de seguridad serie 346, 348</p>	
55641	Versión con lector en ABS negro	470,00
55641AL	Versión con lector antivandálico de aluminio anodizado	670,00
	<p>Pista de lectura: 2° y 3° ISO - Bancomat, Visa, Top Card, Preident Card, Eurocard, Carta Si, Mastercard, Eurocheque, Bancamericard, Bancoposta, American Express</p>	
55642	Versión con lector en ABS negro	650,00
55642AL	Versión con lector antivandálico de aluminio anodizado	850,00
	<p>Aplicación: lector de tarjetas Bancomat y tarjetas de crédito para la apertura de la puerta del local del cajero automático.</p> <p>Bajo pedido: identificación de un código ABI específico para la apertura mediante la tarjeta del banco de pertenencia.</p>	
	<p>Lector de tarjetas magnéticas <i>Versión de introducción</i></p> <p>Lector de introducción manual Frontal de aluminio anodizado plata con led rojo y verde indicador del estado operativo Dimensiones del frontal: 100 x 80 x 5 mm Dimensiones interiores: 70 x 65 x 95 mm Sistema electrónico de gestión montado en el lector Alimentación: 12 Vdc Absorción de corriente: 50-100 mA Contacto de apertura cerradura: a relé C./N.A./N.C. (seleccionable) programable a 2 u 8 s Contacto N.A. para botón de apertura Entrada N.A. para sensor de hoja Incluye lógica de gestión para cerradero eléctrico de seguridad serie 346, 348</p>	
55643	Pista de lectura: 3° ISO - Bancomat	690,00
55644	Pista de lectura: 2° y 3° ISO - Bancomat, Visa, Top Card, Preident Card, Eurocard, Carta Si, Mastercard, Eurocheque, Bancamericard, Bancoposta, American Express	850,00
	<p>Aplicación: lector de tarjetas Bancomat y tarjetas de crédito para la apertura de la puerta del local del cajero automático.</p> <p>Bajo pedido: identificación de un código ABI específico para la apertura mediante la tarjeta del banco de pertenencia.</p>	



Art.

Euro

Teclado de código

Cuerpo de la caja de aluminio anodizado

Dimensiones: 151 x 44 x 24 mm

Teclado con teclas retroiluminadas de color azul

Alimentación: 12 Vdc

Corriente absorbida: 30 mA en stand-by / 60 mA con relé activo

Timbre interno para la señalización de la presión de las teclas

Sistema electrónico de gestión para:

Gestión del comando de apertura de la cerradura (gestión de 2 puertas con un solo teclado)

Contacto "interferencia" de anti-manipulación con activación del timbre

Grado de protección: IP65

Circuito electrónico integrado en el interior del teclado

Contactos de los 2 relé de salida temporizables de 1-99 s para el

comando de apertura de la cerradura o seleccionables en

funcionamiento biestable

Hasta 1.000 códigos de 5 cifras o tarjetas de transpondedor de 125

KHz memorizables en el relé de salida 1

Hasta 10 códigos o tarjetas de transpondedor de 125 KHz memoriza-

bles en el relé de salida 2

Programación de los accesos con sólo PIN, sólo transpondedor o PIN + transpondedor

Memorización de códigos separados para puerta 1 o puerta 2

Activación del timbre de alarma anti-interferencia

Entrada N.A. de botones para apertura de las puertas 1 y 2

Borrado de códigos: individual o total

Teclado retroiluminado de color azul de 10 teclas numéricas

Botón de llamada activable y temporizado para 1 s

Bloqueo de la operatividad del teclado después de introducir 5 códi-

gos equivocados y auto reset temporizado pasados 3 minutos

Relé 1 con contactos C./N.A./N.C. para la apertura de la cerradura

eléctrica

Relé 2 con contactos C./N.A./N.C. seleccionables en alternativa para apertura de la cerradura o llamada

57300

240,00

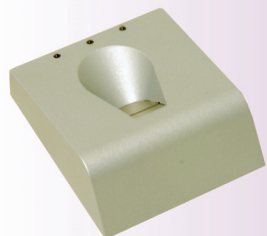
Novedad



	Art.		Euro
	<p>58000 58000N</p>	<p>Touch Key Reader Caja Touch Key Reader de acero inoxidable Frontal de aluminio anodizado Dimensiones del frontal: 105 x 40 x 5 mm Circuito electrónico en caja de ABS de color gris Dimensiones de la caja en mm: 111 x 72 x 29 Alimentación: 9 Vac / 12 Vdc Corriente absorbida: 10 mA en stand-by / 40 mA con relé activo Llave operativa Dallas (se suministra por separado art. 58015) Suministro de 2 llaves Dallas Master del sistema de las que, n° 1 "Verde" de programación n° 1 "Roja" de borrado Relé para contacto de apertura de la puerta seleccionable en modalidad monoestable o biestable Memorización de usuarios: 500 Led bicolor rojo/verde sobre el frontal para la señalización del estado operativo</p> <p>Frontal anodizado plata Frontal anodizado negro</p> <p>Aplicación: el sistema stand-alone para el control de accesos Touch Key está basado en el funcionamiento de la llave Dallas que, siendo única e irrepitable, garantiza elevados estándares de seguridad. Fácil de instalar y programar, se puede utilizar para desbloquear una cerradura eléctrica, un motor o, para activar o desactivar un sistema de alarma con la selección relé biestable. Ideal también para aplicaciones donde el lector está expuesto a las intemperies.</p>	<p>144,00 144,00</p>
	<p>58013 58013N</p>	<p>Lector suplementario para Touch Key Reader Cuerpo Touch Key Reader de acero inoxidable Dimensiones del frontal: 105 x 40 x 5 mm Led bicolor rojo/verde para la señalización del estado operativo</p> <p>Aplicación: lector suplementario interior para Touch Key Reader</p> <p>Frontal de aluminio anodizado plata Frontal de aluminio anodizado negro</p>	<p>51,00 51,00</p>
	<p>58015</p>	<p>Touch Key Dallas Cuerpo Touch Key de metal cromado en soporte de ABS negro Dimensiones Touch Key: 16 mm diámetro x 5 mm Dimensiones del soporte de ABS: 53 x 15 mm Llave operativa Dallas Llavero de plástico de color negro</p> <p>Aplicación: llave operativa para el control de accesos Touch Key. N.B.: cada llave Dallas es única e irrepitable y no existen copias. En caso de pérdida debe ser borrada de la memoria del lector y sustituida por una nueva.</p>	<p>10,00</p>
	<p>05501 05501N</p>	<p>Caja de sobreponer para Touch Key Reader Dimensiones exteriores: 105 x 40 x 20 mm</p> <p>Caja de aluminio anodizado plata Caja de aluminio anodizado negro</p>	<p>34,30 34,30</p>

Art.

Euro



58200BTH

Biometric

Cuerpo del lector en ABS de color plata
 Dimensiones del lector: 88 x 76 x 30 mm
 Centralita en caja de ABS blanca
 Dimensiones de la centralita: 90 x 65 x 30 mm
 Alimentación: 12 Vdc (9 – 17 Vdc)
 Consumo: 100 mA en stand-by / 150 mA en funcionamiento
 Led en el lector de color rojo, amarillo y verde para la señalización de los estados operativos
 Timbre de lectura realizada

Funciones:

- registro de huellas digitales mediante huella Master
- borrado de huellas digitales mediante huella Master
- borrado de huellas digitales total

Tipo de sensor: térmico lineal de deslizamiento

Dimensión de la información: 384 byte

Tiempo de verificación: 1 segundo

Tiempo de captura de imagen: 1 segundo

Error de lectura: 0,001 %

Capacidad de usuarios: 300 huellas

Temperatura de funcionamiento: - 5 / + 70 °C

Grado de protección: IP67 (humedad 100 %)

Cable de conexión de 8 conductores – longitud 2,5 m

Salida relé con contactos C./N.A./N.C. para la apertura de la cerradura eléctrica

Aplicación: el lector de huellas digital de la serie Biometric permite la gestión de la apertura de las puertas mediante una lectura térmica de la huella digital, de alta calidad y de manera segura y eficiente.

Apto para el funcionamiento en la intemperie.

770,00